



SIGHTLINE GROUP

# Bayard

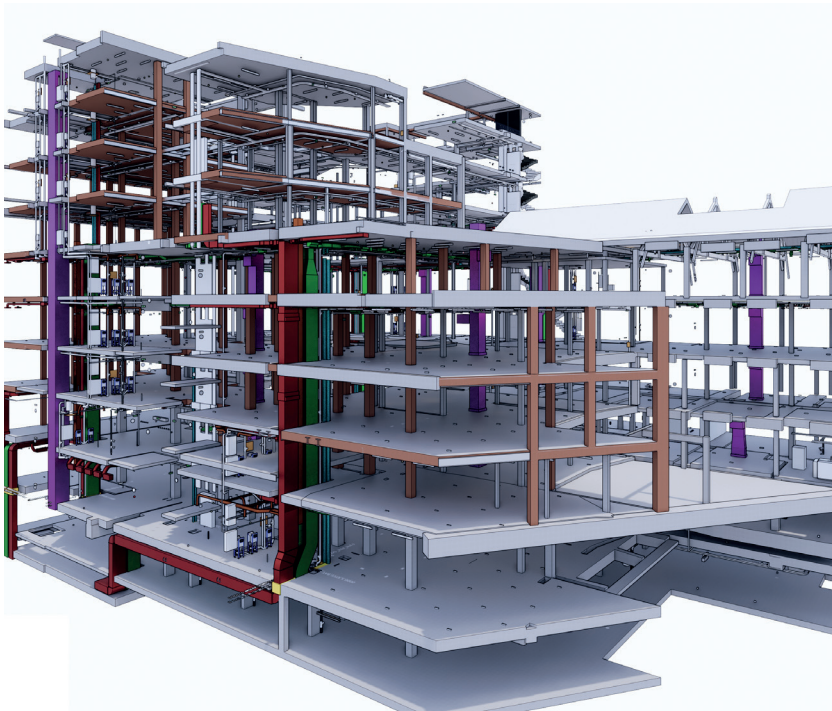
## Immobilier tertiaire

Paris VIII (75)

Etat : **EXE en cours**  
Maître d'ouvrage :  
**NEXITY IMMOBILIER ENTREPRISE**  
Maître d'oeuvre :  
**AXEL SCHOENERT Architectes**  
**SCYNA 4, BET EXE Structure**  
**SDEL, BET EXE Electricité**  
**CLEVIA, BET EXE CVC**  
**GRAMPAS, BET EXE Plomb**  
**U.E.C, Entreprise Gros Œuvre**  
Programme : **Tertiaire Réhabilitation**  
Surface : **8 500 m2**  
Coût : **23,750 M euros**  
© Axel Schoenert Architectes

### DOMAINES D'INTERVENTION

AMO & STRATEGIE  
BIM MANAGEMENT  
MODELISATION



Dans le cadre de ce projet les équipes **SIGHTLINE GROUP** ont défini la stratégie et le processus **BIM** appliqué pour les phases de conception et de réalisation.

Nos objectifs pour la phase conception consistaient, entre autres, à utiliser les maquettes numériques comme outils de dialogue et d'arbitrage avec les différentes parties prenantes de ce projet. La démarche collaborative mise en œuvre pour la phase de conception visait, par ailleurs, à renforcer la cohésion des différents métiers sollicités sur le projet. Pour la phase de réalisation, à la fin des travaux la MOA livrera à son partenaire investisseur un DOE numérique TQC\* intégrant les éléments utiles aux futurs exploitants. Notre équipe BIM Management a piloté la gestion opérationnelle du processus projet.